



APPART'HÔTEL ET CHAMBRES D'HÔTES - PARC JOHAN - CHAUFFAILLES - SUD BRIONNAIS

PARC JOHAN

Appart'Hôtel et Chambres d'hôtes à Chauffailles en Sud
Brionnais

<https://parc-johan.fr>

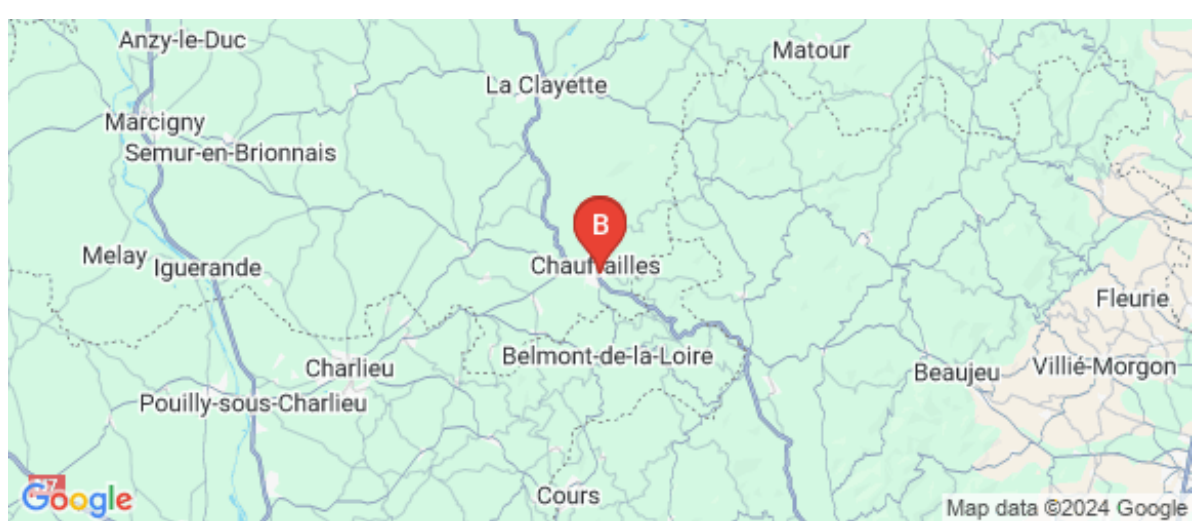
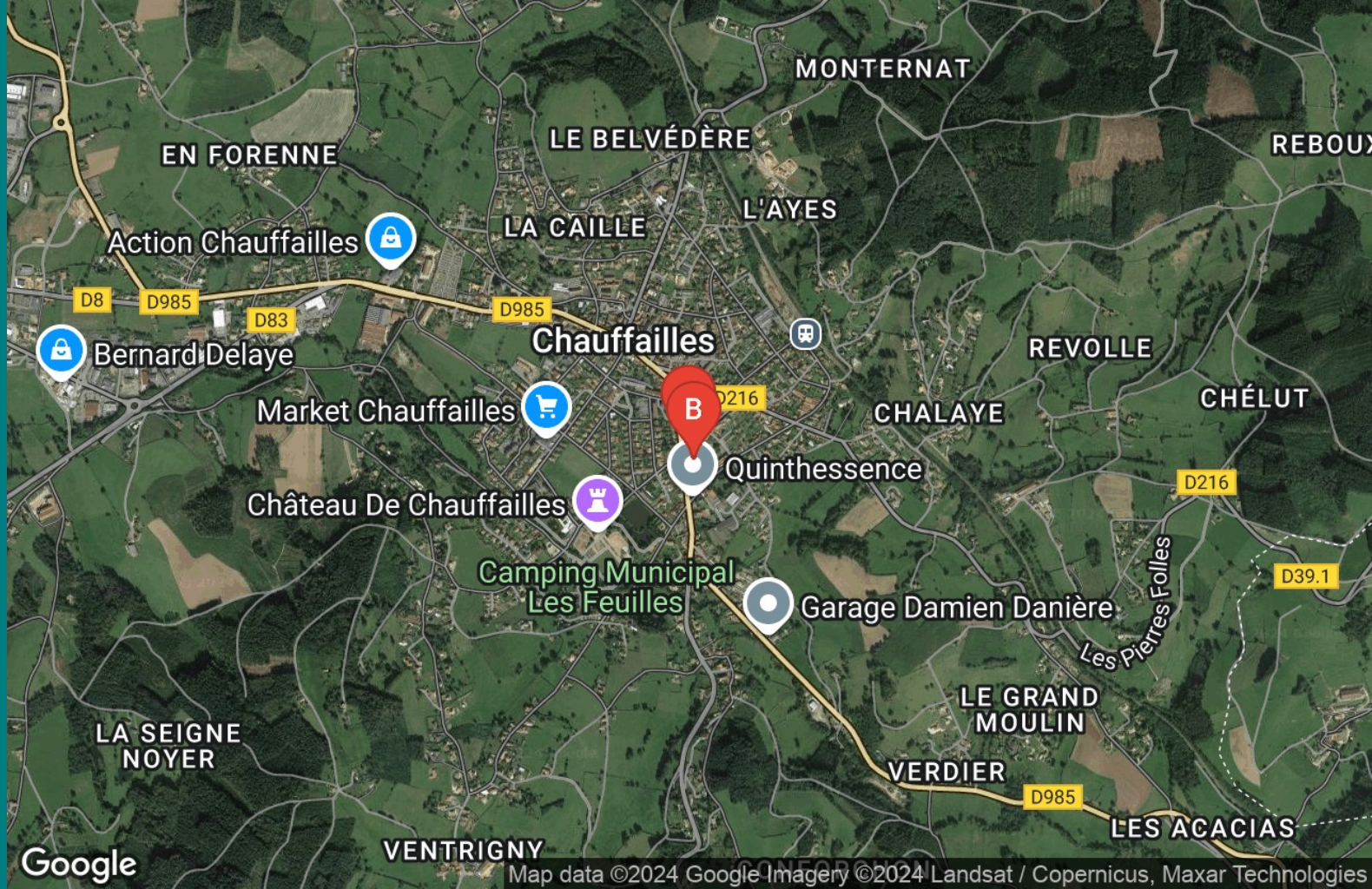


Parc Johan

☎ 03 85 24 59 46
☎ 06 30 69 05 58

A Apart'Hôtel Parc Johan : 15, rue de Verdun
71170 CHAUFFAILLES

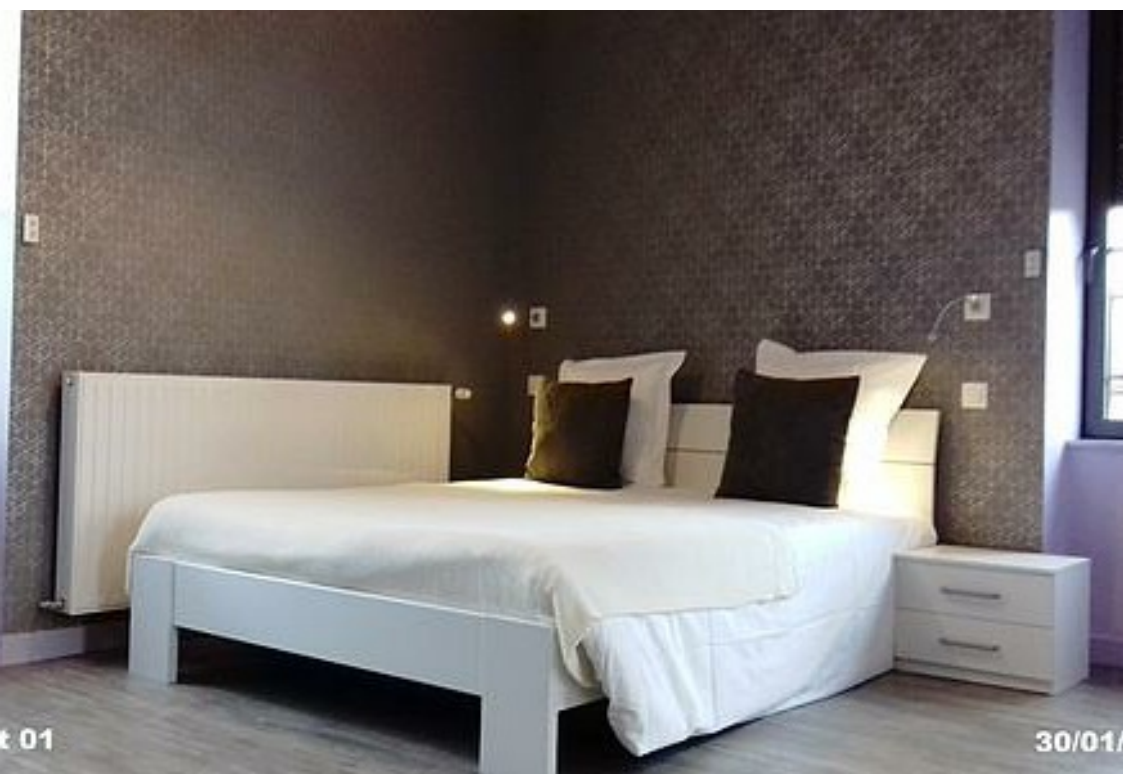
B Chambres d'hôtes Parc Johan : 15 Rue de
Verdun 71170 CHAUFFAILLES



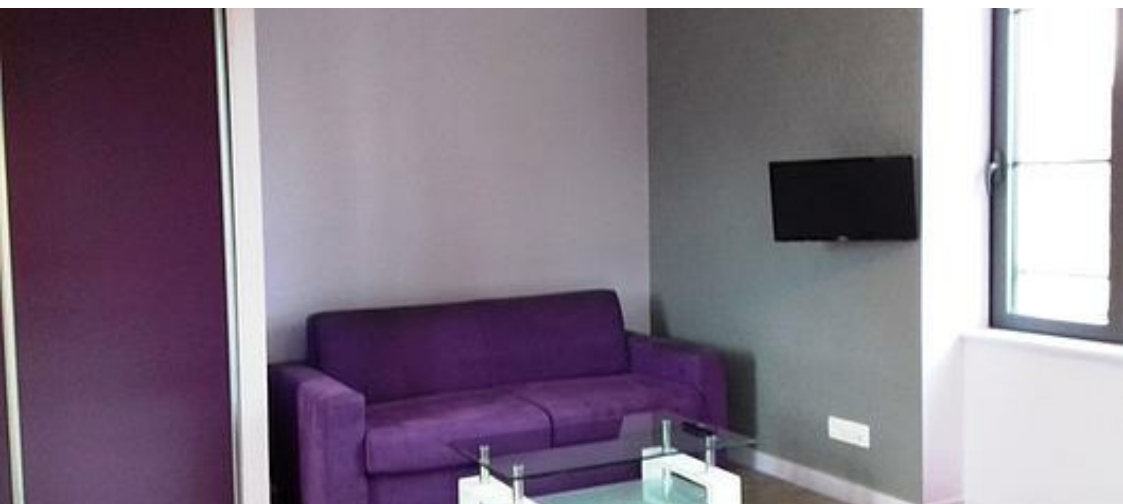


Appart'Hôtel Parc Johan

 Studio avec Vue sur Jardin  Studio Standard



Situé à Chauffailles, l'Appart'Hotel Parc Johan propose des hébergements dotés d'une télévision à écran plat et d'une cuisine. Une connexion Wi-Fi est disponible gratuitement. Chaque logement dispose d'un four, d'un micro-ondes, d'une machine à café, d'un réfrigérateur et d'une bouilloire. Leur salle de bains privative est pourvue d'une douche, d'un sèche-cheveux et d'articles de toilette gratuits. L'Appart'Hotel Parc Johan possède une terrasse bien exposée. Vous séjournerez à 39 km de Mâcon et à 38 km de Villefranche-sur-Saône. L'aéroport le plus proche, celui de Saint-Étienne-Loire, est situé à 74 km.



Infos sur l'établissement

 *Communs*

 *Activités*

 *Réseaux*

 *Stationnement*

 *Services*

 *Extérieurs*



Studio avec Vue sur Jardin



Appartement



4

personnes



1

chambre



25

m2

Ce studio dispose d'un coin salon, d'une cuisine et d'un micro-ondes.

Chambres

Chambre(s): 1

Lit(s): 0

dont lit(s) 1 pers.: 0

dont lit(s) 2 pers.: 0

canapé-lit, 1 grand lit double

Salle de bains / Salle d'eau

Salle(s) d'eau (avec douche): 1

WC

WC: 1

WC privés

Cuisine

Autres pièces

Media

Autres équipements

Chauffage / AC

Exterieur

Divers



Studio Standard



Appartement



2

personnes



1

chambre



20

m2

Ce studio dispose d'une kitchenette, d'ustensiles de cuisine et d'un four.

Chambres

Chambre(s): 1

Lit(s): 1

dont lit(s) 1 pers.: 0

dont lit(s) 2 pers.: 1

Salle de bains / Salle d'eau

Salle(s) de bains (avec baignoire): 1

WC

WC: 1

WC privés

Cuisine

Autres pièces

Media

Autres équipements

Chauffage / AC

Exterieur

Divers

A savoir : conditions de la location

<i>Arrivée</i>	17:00 à 19:00	
<i>Départ</i>	11:00	
<i>Langue(s) parlée(s)</i>		
<i>Annulation/ Prépaiement/ Dépot de garantie</i>		
<i>Moyens de paiement</i>	Cartes de paiement	Chèques bancaires et postaux Espèces
<i>Ménage</i>		
<i>Draps et Linge de maison</i>		
<i>Enfants et lits d'appoints</i>		
<i>Animaux domestiques</i>	Les animaux sont admis.	

Tarifs (au 14/11/24)

Appart'Hôtel Parc Johan

n°1 : Studio avec Vue sur Jardin . n°2 : Studio Standard .

Tarifs en €:	Tarif 1 nuit en semaine (L, M, M, J, D)		Tarif 1 nuit en weekend (V ou S)		Tarif 2 nuits weekend (V+S)		Tarif 7 nuits semaine	
Unité de location	n°1	n°2	n°1	n°2	n°1	n°2	n°1	n°2

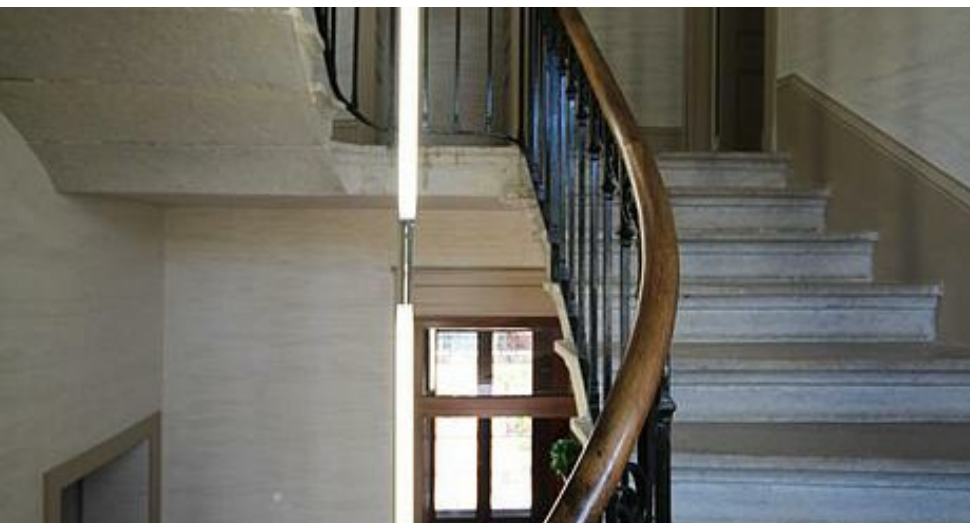
Aucun tarif renseigné (contactez le propriétaire)



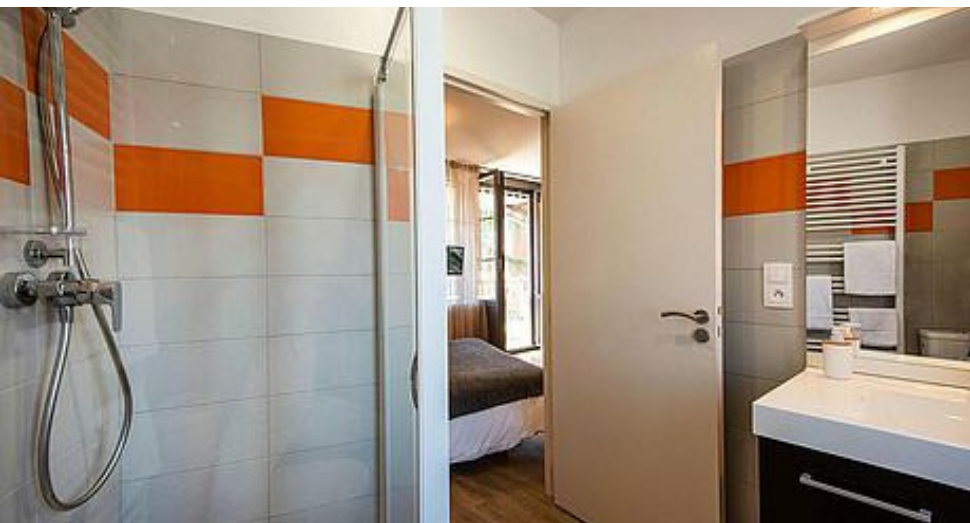
Chambres d'hôtes Parc Johan

-  Chambre Gaston
-  Chambre Louis
-  Chambre Françoise
-  Chambre Henry
-  Chambre Georges





Somptueuse maison de maître de 1880 chargée d'histoire, restaurée dans les règles de l'art, sise sur une vaste propriété comprenant également un restaurant et un appart-hôtel (ancien site industriel de textile réhabilité). Au cœur du charmant bourg typique et commerçant de Chauffailles (toutes commodités sur place) blotti sur les contreforts des monts du Beaujolais au creux d'un magnifiques cadre paysager préservé de montagne douce alternant riches & surprenants contrastes entre vallons montagneux boisés et vastes prairies ouvertes de bocages. Chambres spacieuses de très grand confort. Beaux volumes d'origine. Splendide cachet préservé d'une ancienne demeure bourgeoise. Énormément de charme et de caractère. Ultra cosy et raffiné. Salles d'eau cossues aux prestations haut de gamme. Belle propriété close de 6000m² (double portail électrique) aux arbres centenaires, soigneusement aménagée et fleurie comprenant un luxueux terrain de pétanque. Vaste espace terrasse exposé et ombragé. Composition de la maison d'hôtes : Chauffage central gaz. Wifi. 5 chambres avec TV et salle d'eau/wc privatifs (disposant chacune d'un lit 2 p. de 160x200cm + une douche grande dimensions). Une chambre au rdc accessible PMR (personnes à mobilité réduite / spécifiquement aménagée en plus du confort standard). Les 4 autres chambres se situent au 1er étage. Vaste pièce de vie commune avec espace salon TV. Propriété close et sécurisée de 6000m² (double portail électrique). Terrain de pétanque. Vastes terrasses. Table d'hôtes sur réservation ou restaurant sur place. Tous commerces et services à moins de 500m. Étang de pêche et piscine à 300m. Gare à 300m. Gare TGV de Mâcon Loché à 59 km (1 heure).



Infos sur l'établissement



Accès Internet
WiFi gratuit

Extérieurs



Chambre Gaston



Chambre



2

personnes



1

chambre



0

m2

Chambres

Chambre(s): 1

Lit(s): 1

dont lit(s) 1 pers.: 0

dont lit(s) 2 pers.: 1

Salle de bains / Salle d'eau

Salle(s) d'eau (avec douche): 1

WC

WC: 1

WC privés

Cuisine

Autres pièces

Media

Autres équipements

Chauffage / AC

Exterieur

Divers



Chambre Louis



Chambre



2

personnes



1

chambre



0

m2

Chambres

Chambre(s): 1

Lit(s): 1

dont lit(s) 1 pers.: 0

dont lit(s) 2 pers.: 1

Salle de bains / Salle d'eau

Salle(s) de bains (avec baignoire): 1

WC

WC: 1

WC privés

Cuisine

Autres pièces

Media

Autres équipements

Chauffage / AC

Exterieur

Divers



Chambre Française



Chambre



2

personnes



1

chambre



0

m2

Chambres

Chambre(s): 1

Lit(s): 1

dont lit(s) 1 pers.: 0

dont lit(s) 2 pers.: 1

Salle de bains / Salle d'eau

Salle(s) d'eau (avec douche): 1

WC

WC: 1

WC privés

Cuisine

Autres pièces

Media

Autres équipements

Chauffage / AC

Exterieur

Divers



Chambre Henry



Chambre



2

personnes



1

chambre



0

m2

Chambres

Chambre(s): 1

Lit(s): 1

dont lit(s) 1 pers.: 0

dont lit(s) 2 pers.: 1

Salle de bains / Salle d'eau

Salle(s) d'eau (avec douche): 1

WC

WC: 1

WC privés

Cuisine

Autres pièces

Media

Autres équipements

Chauffage / AC

Exterieur

Divers



Chambre Georges



Chambre



2

personnes



1

chambre



0

m2

Chambres

Chambre(s): 1

Lit(s): 1

dont lit(s) 1 pers.: 0

dont lit(s) 2 pers.: 1

Salle de bains / Salle d'eau

Salle(s) d'eau (avec douche): 1

WC

WC: 1

WC privés

Cuisine

Autres pièces

Media

Autres équipements

Chauffage / AC

Exterieur

Divers

A savoir : conditions de la location

<i>Arrivée</i>	17:00 - 19:30
<i>Départ</i>	11:00
<i>Langue(s) parlée(s)</i>	
<i>Annulation/ Préparation/ Dépot de garantie</i>	
<i>Moyens de paiement</i>	Chèques Vacances
<i>Ménage</i>	
<i>Draps et Linge de maison</i>	
<i>Enfants et lits d'appoints</i>	
<i>Animaux domestiques</i>	Les animaux sont admis.

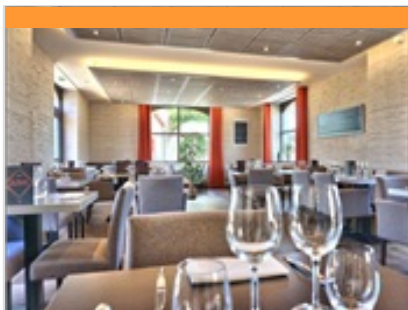
Tarifs (au 14/11/24)

Chambres d'hôtes Parc Johan

n°1 : Chambre Gaston . n°2 : Chambre Louis . n°3 : Chambre Française . n°4 : Chambre Henry . n°5 : Chambre Georges .

Tarifs en €:	Tarif 1 nuit en semaine (L, M, M, J, D)					Tarif 1 nuit en weekend (V ou S)					Tarif 2 nuits weekend (V+S)					Tarif 7 nuits semaine				
Unité de location	n°1	n°2	n°3	n°4	n°5	n°1	n°2	n°3	n°4	n°5	n°1	n°2	n°3	n°4	n°5	n°1	n°2	n°3	n°4	n°5

Aucun tarif renseigné (contactez le propriétaire)



Le Sévanol

☎ 03 85 24 80 44

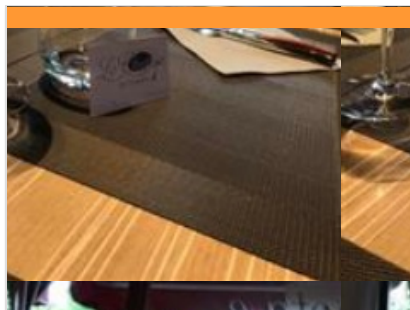
37 Rue du 11 Novembre 1918

🌐 <https://restaurant-lesevanol.fr>

📍 CHAUFFAILLES



Le chef propose une variété de menus à chaque saison, garantissant une diversité culinaire fraîche et inspirante. Parmi les spécialités, le "Bœuf Royal de Bourbon" se distingue par sa saveur unique. Chaque plat est préparé avec amour et expertise, garantissant une expérience "fait maison" inégalée. Le lieu lui-même est exceptionnel, tout comme les créations qui sortent de la cuisine. La présentation des assiettes est une véritable œuvre d'art, alliant beauté et saveur pour une expérience gastronomique "aussi belle que bonne". La passion du chef pour la peinture et le dessin se reflète dans chaque création, faisant de chaque plat une toile vivante. La célèbre "tuile", signature du chef, est présente dans chacun de ses plats, ajoutant une dimension artistique et croustillante à chaque bouchée. Les assiettes du Sévanol ne se contentent pas de satisfaire les papilles, elles transportent les convives provenant de nos diverses



Le Chofaye

☎ 03 85 81 11 48

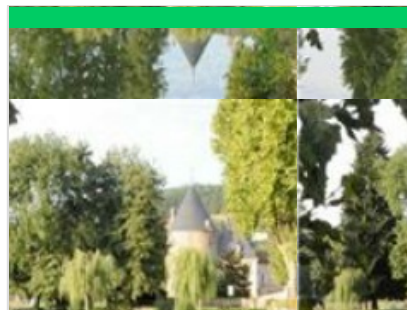
2 Avenue de la Gare

0.2 km

📍 CHAUFFAILLES



Le chef vous propose un "menu du jour" les midis en semaine à 16€ et un "menu de l'instant" le jeudi soir, vendredi soir et samedi midi et soir en complément de sa carte. Nous avons la possibilité de recevoir des groupes de 15 à 45 personnes. Nous servons une cuisine soignée à base de produits frais.



Etang du Château

☎ 03 85 26 41 06

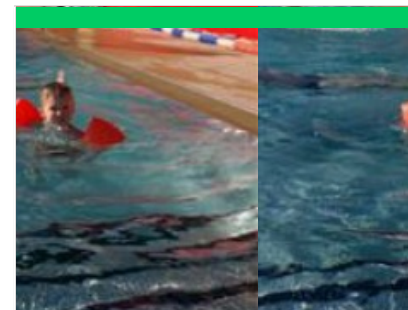
Avenue du Château

0.3 km

📍 CHAUFFAILLES



Cartes en vente chez les deux buralistes du centre-ville et au bar des sports de Chauffailles. 3 € la demi-journée, 5 € la journée.



Piscine

☎ 03 85 26 00 90

Rue Pierre de Coubertin

🌐 <https://brionnaissudbourgogne.fr/>

0.4 km

📍 CHAUFFAILLES



Piscine en plein air. Cours d'aquagym. Demandez les accessoires ludiques pour enfants : frites en mousse, ballons, planches...



Les Hauts de Coublanc

☎ 03 85 28 16 35

0.3 km

📍



Au départ de Coublanc, passez devant l'église dédiée à Sainte Marie Madeleine, l'ancienne jugée trop petite et malsaine fut détruite vers 1850. En 1852 une nouvelle église était donc édifée conçue par l'architecte réputé André Berthier. Elle fut consacrée le 5 octobre 1869. De l'autre côté de la rue, admirez l'ancien presbytère et école des filles, aujourd'hui habitation privée, la maison « Auclair » du XVI^e siècle. Passez ensuite devant la mairie, l'école, laissez la route principale en allant tout droit en direction du point N°2 « Montbernier ». Après avoir traversé un charmant ruisseau continuer à gauche puis à droite en direction du point N°3 « La Favrie ». Admirez la vallée et au loin le Montrond où siège l'oratoire de la Sainte Famille érigé en 1875, y siègent donc un Saint Joseph barbu, tête nue portant au creux de son bras droit une branche de Lys. L'enfant Jésus dont les pieds reposent sur un globe terrestre et une vierge Marie drapée dans un long



Mes recommandations (suite)

Les incontournables

Toutes les activités



OFFICE DE TOURISME SUD BRIONNAIS
WWW.TOURISME-SUDBRIONNAIS.FR

